



GOETHESCHULE
LAMPERTHEIM

Sicherer Schulweg Goetheschule



 **STADT**
LAMPERTHEIM
Natürlich mittendrin.



Liebe Kinder,



es liegt uns sehr am Herzen, dass ihr sicher zur Schule kommt. Mit dieser Broschüre möchten wir euch den sichersten Weg von zu Hause bis zur Goetheschule zeigen und geben euch einige Tipps, wie ihr euch im Straßenverkehr richtig verhaltet.

In der Innenseite dieser Broschüre seht ihr einen Teil des Kinderstadtplans. Die weiß markierten Straßen sind die Schulwege, die wir euch empfehlen, da sie am sichersten sind.

An manchen Stellen müsst ihr besonders aufmerksam sein, diese haben wir mit einem Gefahren dreieck und Fotos markiert.

Sucht euren Schulweg gemeinsam mit der Familie aus und übt diesen. Eure Familie kann euch zeigen, wie man sich auf dem Schulweg verhalten muss.

Gemeinsam mit Schulfreunden wird euch der Weg sicher leichter fallen, daher solltet ihr geeignete Treffpunkte suchen, um zusammen zu laufen.

In den ersten Wochen sollte auch ein Erwachsener mitlaufen, bis ihr sicher genug seid, den Weg alleine zu meistern.



Liebe Eltern,

die Sicherheit Ihres Kindes ist uns ein besonderes Anliegen und wir möchten Ihnen mit dieser Broschüre eine Unterstützung bieten, den sichersten Schulweg für Ihr Kind zu finden und zu trainieren. Die Goetheschule liegt im Herzen in der Innenstadt Lampertheims und ist zum Zu-Fuß-Gehen bestens geeignet. **Die Bewegung vor Schulbeginn ist gesund und nach der Schule hilft der Weg zu Fuß den Schulalltag zu verarbeiten und zu entspannen.**

„Bewegte“ Kinder lernen besser und erfassen neue Sachverhalte rascher. Gemeinsam mit anderen Kindern zurückgelegte Wege stärken die sozialen Kontakte und natürlich stärken die selbstständig gemeisterten Schulwege die Eigenständigkeit Ihres Kindes. Bitte achten Sie auf helle Kleidung oder reflektierende Elemente an Jacken, Schuhen oder Schulranzen, damit man Ihr Kind auch in der dunklen Jahreszeit immer gut sehen kann.

Falls es mal gar nicht ohne Auto geht, bitten wir Sie die Elternhaltestelle in der Jakobstraße zu nutzen.

Auch das Ankommen mit dem Fahrrad, Roller oder Bus in der Schule begrüßen wir sehr. Achten Sie bitte darauf, dass die Fahrräder richtig ausgestattet sind. Hierzu haben wir dieser Broschüre eine Seite eingefügt, in der Sie alle Anforderungen an ein verkehrstaugliches Fahrrad sehen.

Eine gute Verkehrserziehung ist eine gemeinsame Aufgabe zwischen Eltern, Schule, Polizei und Ordnungsbehörde. Bleiben Sie Ihrem Kind stets ein Vorbild. Wir unterstützen Sie dabei gerne und wünschen Ihrem Kind einen guten Start in der Schule und eine Schulzeit ohne Schaden im Straßenverkehr.

Mit freundlichen Grüßen



Gottfried Störmer
Bürgermeister



Matthias Seltenreich
Leiter der Polizeistation



Christina Paz
Schulleitung





© porta design / DGUV



© Polizeipräsidium Frankfurt am Main

Gut gekleidet und sicher in der Schule ankommen

Auf dem Bild oben kannst du sehr gut erkennen, dass es sehr schwer ist, dich im Straßenverkehr zu sehen, wenn du dunkle Kleidung trägst und du keine Reflektoren an deiner Kleidung oder dem Schulranzen hast.

Bitte ziehe dich gerade in den Wintermonaten, in denen es noch dunkel ist, wenn du aus dem Haus gehst, so an, dass dich andere Verkehrsteilnehmer schnell und frühzeitig erkennen.

Am besten trägst du helle Kleidung und einen Schulranzen, der reflektiert. Manche Kinder tragen auch gerne blinkende Schuhe, diese sieht man ebenfalls sehr gut.

Richtiges Verhalten im Straßenverkehr

Wenn du eine Straße überqueren musst, dann halte dich an die Regel: LINKS-RECHTS-LINKS-SCHAUEN!
Benutze, wenn möglich, lieber einen Zebrastreifen oder eine Ampel, um eine Straße zu queren.

Am Zebrastreifen gilt:
„Erst gehen, wenn alle Räder stehen“!



© Verkehrswacht

An der Ampel gilt:
„Bei ROT bleibst du stehen,
bei GRÜN darfst du GEHEN“!

Vergewissere dich auch bei Rot, dass die Autos anhalten, indem du nochmal LINKS-RECHTS-LINKS schaust.



Dein Weg in die Schule

Am besten für dich ist es, wenn du den Weg in deine Schule zu Fuß gehst, mit dem Fahrrad, dem Roller oder dem Schulbus fährst.

Durch die Bewegung und die frische Luft wirst du richtig wach und kannst dich im Unterricht besser konzentrieren. Schön ist es auch, wenn du den Weg zur Schule gemeinsam mit Schulfreunden gehen kannst. So könnt ihr euch schon unterhalten und gemeinsam unterwegs vieles entdecken.

Wenn du in deiner Nachbarschaft noch niemanden kennst, der mit dir zur Schule laufen kann, kannst du erkunden, wer in der Nähe wohnt und ihr könnt einen gemeinsamen Treffpunkt ausmachen.

Zusammen zur Schule zu gehen macht Spaß!

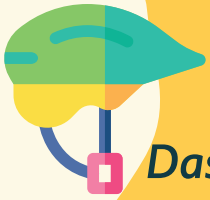


Liebe Eltern,

wir wissen, dass es nicht immer möglich ist, das Kind selbstständig zur Schule gehen zu lassen. Sollten Sie das Kind mit dem Auto zur Schule bringen, dann achten Sie bitte auf folgende Hinweise:

- **Das Kind MUSS sicher im Auto mitfahren.**
Das bedeutet, Kinder bis zum vollendeten 12. Lebensjahr, die kleiner als 150 cm sind, dürfen nur mitfahren, wenn Rückhalteeinrichtungen wie Kindersitz oder Sitzerrhöhung benutzt werden.
- Das Kind darf **während der Autofahrt nicht bereits mit dem Schulranzen auf dem Rücken sitzen.**
- **Bitte fahren Sie nicht direkt vor den Haupteingang oder gar in die Bushaltestellenbuch.** Sie verursachen damit ein Verkehrschaos und sind eine Gefahr für Kinder, die selbstständig zur Schule kommen.
- **Nutzen Sie die Elternhaltestelle in der Jakobstraße.** Dort wurden extra 3 Parkplätze für die Eltern zur Hol- und Bringzeit von 7–8 und 12–14 Uhr eingerichtet.





Das verkehrstaugliche Fahrrad

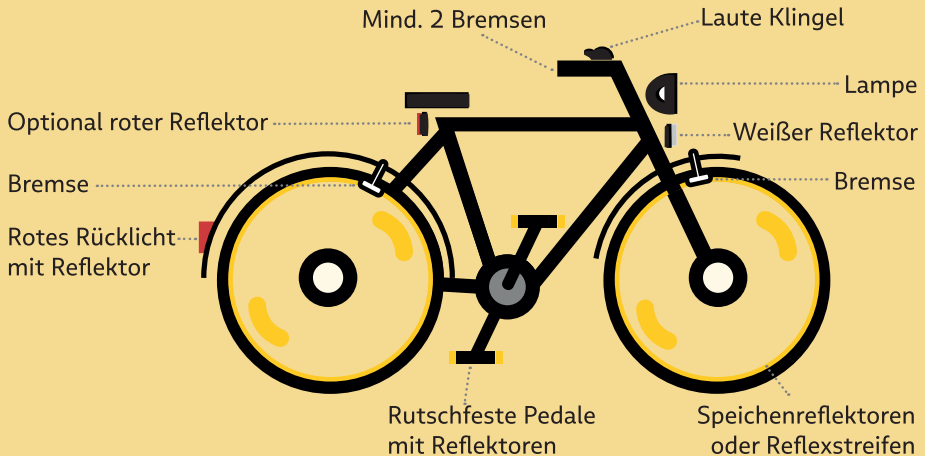
Eure Fahrräder sollten immer verkehrstauglich sein.

Auf dem Bild seht ihr, was ein Fahrrad alles haben muss, damit ihr sicher unterwegs seid.



WICHTIG sind alle untenstehenden Punkte:

- Bremsen und Klingel
- vorne: weißer Reflektor und Lampe
- Speichenreflektoren oder Reflexstreifen
- rutschfeste Pedale
- hinten: roter Reflektor und rotes Rücklicht



Wenn ihr dazu dann noch einen Helm aufsetzt, seid ihr perfekt für das Fahrrad ausgestattet.

Kinder bis 8 Jahre müssen auf dem Gehweg fahren!

Am besten fahrt ihr erst auf der Fahrbahn, wenn ihr den Fahrrad-Führerschein in der Schule gemacht habt.

Der verkehrssichere Roller

In der dunklen Jahreszeit sind die meisten Kinder auf dem Roller kaum oder erst spät zu sehen.

Schaut euch die beiden Fotos an, wie groß der Unterschied ist zwischen einem Roller mit Licht und einem Roller ohne Licht ist.

Damit ihr auch in der dunklen Jahreszeit sicher in der Schule ankommt, möchten wir euch sehr ans Herz legen, euch oder euren Roller durch Reflektoren oder Licht besser sichtbar zu machen.



Dabei gibt es viele Möglichkeiten:

- ein kleines Fahrradlicht am Rollerlenkrad
- ein leuchtendes Band am Arm
- Reflektoren am Roller oder eurer Kleidung
- ein Helm mit einem integrierten Licht.

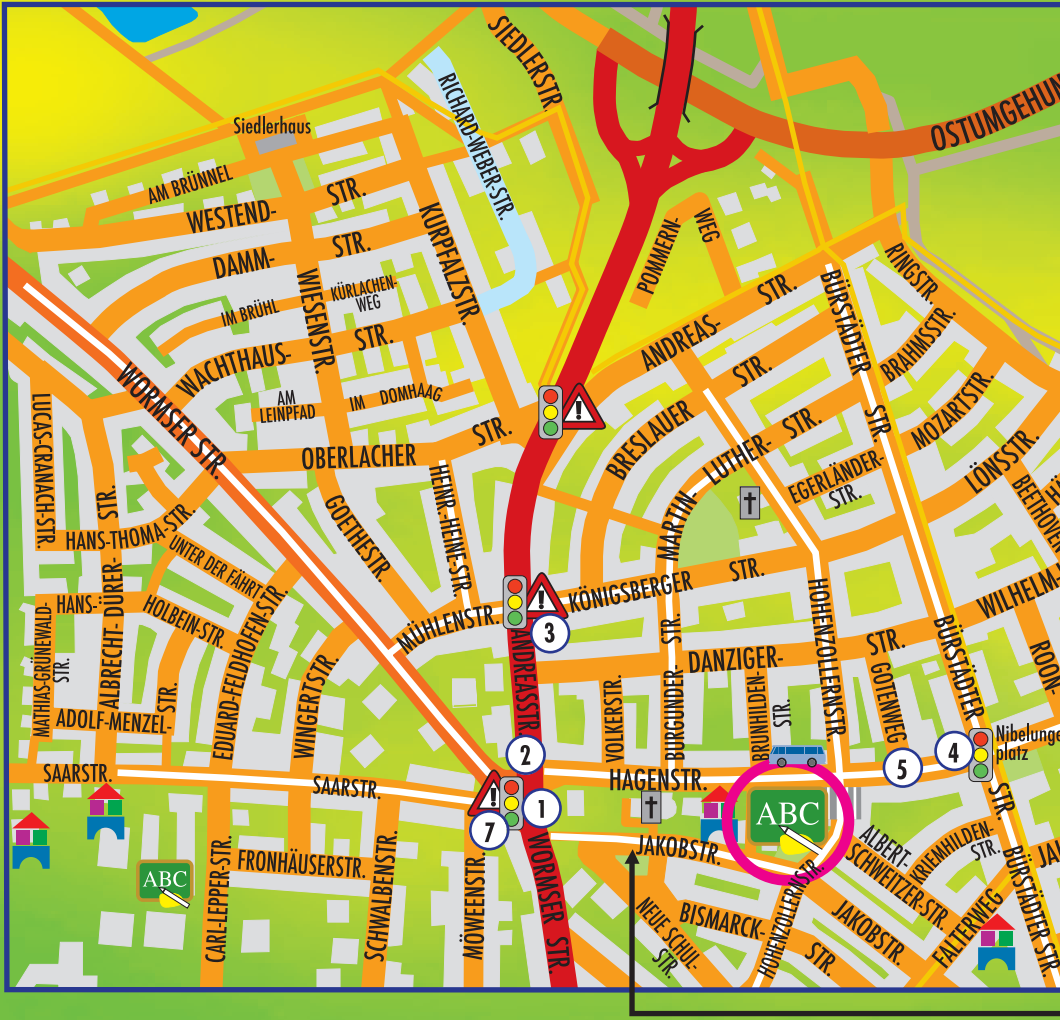


SCHULWEGEPLAN GOETHESCHULE

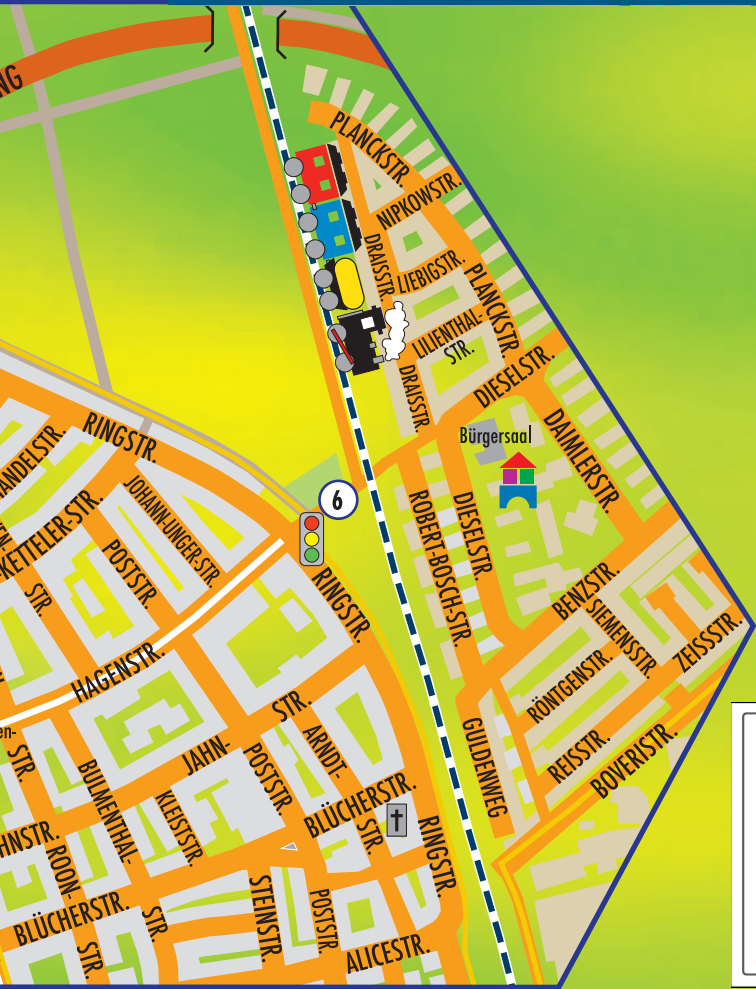
- Bundesstraße
- Landesstraße
- Straße
- Verkehrsberuhigte Zone
- Bahnlinie
- Radweg

- Bushaltestelle
- Schulweg
- Ampel
- Gefahrenstelle
- Zebrastreifen

① bis ⑦
Informationen zu den Überquerungshilfen siehe I



nmenteil



Hol- und Bringzone

ab hier zu Fuß
Das Bild der ÖSD-Veranstaltung

Richtiges Verhalten im Straßenverkehr



1

Ampelanlage B 44
Wormser Straße /
Hagenstraße

Bitte vergewissere dich an diesen beiden Zebrastreifen nochmal genau, ob die Autos auch wirklich stehen bleiben bevor du über die Straße gehst.





2

Ampelanlage B 44
Wormser Straße /
Andreasstraße

Solltest du es mal nicht schaffen, bei Grün über beide Ampeln zu gehen, kannst du auf dem Zwischenstück noch mal stehen bleiben und bist geschützt.



Ampelanlage B 44 Andreasstraße /
Königsberger Straße



3

Diese Ampel ist nicht lange Grün, bitte lass dich nicht ablenken und laufe zügig über diese Ampel. Achte darauf, dass die Autos auch wirklich stehen bleiben.



4

Ampelanlage Bürstädter Straße / Hagenstraße

Diese Ampel ist nicht lange Grün, bitte lass dich nicht ablenken und laufe zügig über diese Ampel.



5

Hagenstraße

In dieser Straße ist der Gehweg durch parkende Autos oft sehr schmal. Lauft in so einem Fall lieber hintereinander und achtet bei Ein- und Ausfahrten bitte immer darauf, ob ein Auto kommt.





6

Pfeiffertälchen

EXTRA TIPP: sollte es hier mal nicht hell genug sein, weil eine der Straßenlaternen oder das Licht in der Unterführung kaputt ist, dann lass es uns bitte wissen. Die Lampe wird dann schnellstmöglich repariert.

www.lampertheim-direkt.de/ oder
mail an: ordnungsbehoerde@lampertheim.de





Goetheschule

ZIEL



Saarstraße / Möwenstraße

An dieser Ecke ist besonders morgens vor Schulbeginn sehr viel los. Bitte schaue hier nach links, rechts und auch auf die Autos die links hinter dir von der Saarstraße aus kommen, bevor du über die Straße gehst.

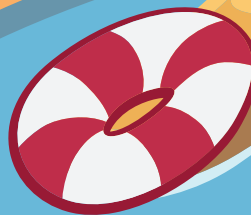


LEON Hilfe Inseln

Leon ist ein Löwe – und zwar ein ganz besonderer: Leon ist seit vielen Jahren bei der hessischen Polizei als Kinderkommissar im Einsatz. Er will Kinder beschützen und ihnen helfen. Zum Beispiel dabei, sicher über die Straße zu gehen oder zur Schule zu kommen.

Leon erklärt Kindern auch, welche Aufgaben die Polizei hat. Kinder die hilfsbereit, fair und ehrlich sein wollen, ernennt LEON auch zu Kinderkommissaren.

Auch auf eurem Weg in die Schule möchte LEON euch helfen. **So könnt ihr an manchen Geschäften den LEON Aufkleber finden. In diesem Geschäft bekommst ihr dann Hilfe.** Zum Beispiel, wenn ihr euren Schlüssel verloren habt, wenn ihr euch verlaufen habt, wenn ihr auf die Toilette müsst, wenn ihr euch verletzt habt oder wenn ihr Angst habt. Jedes Geschäft mit diesem Aufkleber hilft euch gerne.



Bittet eure Eltern, euch die kinderfreundlichste Route zur Schule zu zeigen und findet gemeinsam Geschäfte mit dem LEON Aufkleber.

Auf der Internetseite der Stadt Lampertheim haben wir euch viel tolle Information von und über LEON eingestellt, sowie Malvorlagen, Stundenpläne und ganz wichtig: eine Übersicht, auf der ihr alle Geschäfte sehen könnt, die eine Hilfe-Insel für euch sind.



Herausgeber

Stadt Lampertheim | Ordnungsbehörde | Römerstraße 102 | 68623 Lampertheim
www.lampertheim.de

Ansprechpartner

Ordnungsbehörde Lampertheim

Römerstraße 102 | 68623 Lampertheim
Kriminalprävention und KOMPASS: Katja Stotz-Sen
ordnungsbehoerde@lampertheim.de | Telefon 06206-935455

Polizeistation Lampertheim-Viernheim

Florianstraße 2 | 68623 Lampertheim
Schutzfrau vor Ort: Christina Wegerle
Christina.Wegerle@polizei.hessen.de | Telefon 06206-94400

Goetheschule Lampertheim

Jakobstraße 51 | 68623 Lampertheim
Schulleitung: Christina Paz
goetheschule-lampertheim@kreis-bergstrasse.de | Telefon 06206-3828

